

# UNITÉS PRÉ- RINSE / PRE- RINSE UNITS

## WM-100 / WM-200

MONTAGE MURAL / WALL MOUNT



### WM-100

Montage mural sans robinet  
Wall mount without faucet



### WM-200

Montage mural avec robinet  
Wall mount with faucet

#### WM-200

Robinet à bec pivotant  
de 12" de longueur (305 mm)

Faucet, swing nozzle  
with 12" in length (305 mm)

#### Description Générale: WM-100 & WM-200

- Type monté centré au mur de 8" (203 mm)
- Construction très résistante
- Tuyau montant en laiton de 20" (510mm)
- Boyau flexible en acier inoxydable de 44" (1118 mm), tuyau intérieur SANTOPRENE
- Valve de pulvérisation
- Support mural de 6" (152 mm) ou 12" (305 mm)
- Le produit inclut un clapet de non-retour pour prévenir les écoulements croisés
- La valve de pulvérisation est conforme à la ANSI/ASTM F2324-03
- Idéal pour le service de restauration, les cuisines commerciales, les restaurants et l'utilisation dans les hôtels

#### General Description: WM-100 & WM-200

- 8" (203mm) center wall mounted type
- Heavy duty construction
- 20" (510mm) riser brass pipe
- 44" (1118mm) flexible stainless steel hose, SANTOPRENE inner pipe
- Spray valve
- 6" (152mm) or 12" (305mm) wall bracket
- The product includes check valve to prevent cross-flow
- The spray valve conforms to ANSI/ASTM F2324-03
- Ideal for food service, commercial kitchens, restaurants and hotel applications



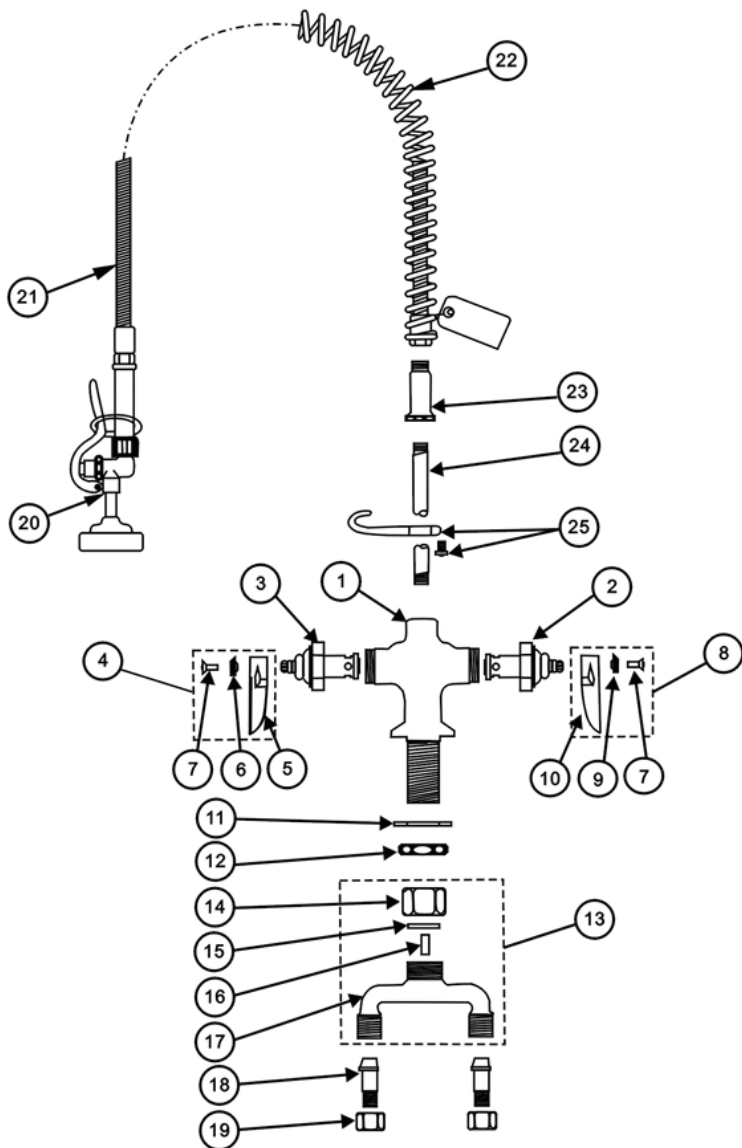
Approuvé  
Approved



B R I L L A N T

[www.thorinox.com](http://www.thorinox.com)

# GUIDE DE PIÈCES / PARTS GUIDE



## Assemblage de robinet / Faucet assembly

1	body, faucet	-
2	asm, spdl LH-Eterna w/Spring Checks	T002711-40
3	asm, spdl RH-Eterna w/Spring Checks	T002712-40
4	asm, lever handle (LH)	T006090-45
5	lever handle, zinc-hot	T001637-45
6	index button, red-hot	T001661-45
7	screw, lever handle	T000922-45
8	asm, lever handle (RH)	T006089-45
9	lever handle, zinc-cold	T001636-45
10	index button, blue-cold	T001660-45
11	washer, body	T002290-45
12	locknut, shank	T000965-45
13	asm, spreader	T002898-40
14	nut, spreader coupling	T000736-20
15	washer, spreader	T001041-45
16	pin, groove	-
17	body, spreader	T001812-20
18	tailpiece	T001592-20
19	nut, nipple coupling	T000958-20

## Unité Pré-Rinse / Pre-Rinse Unit

20	assembly, spray valve	TB-0107
21	assembly, flex s/s hose	TB-0044-H
22	spring, overhead	T000888-45
23	spring, body	T000821-40
24	nipple, 3/8" x 24"	T000372-40
25	assembly, finger hook & screw	T002873-40

\* Quelques items sont énumérés dans le but d'informer et ne peuvent pas être vendus comme des pièces séparées.

\* Some items are listed for instructional purposes and may not be sold as separate parts.

**Garantie :** 1 an pièces

**Warranty:** 1 year parts



**1-800-567-3620**

129 Montée de Liesse St-Laurent (QC) H4T 1T9

Tel: (514) 382-3620 Fax: (514) 382-7837

**DISTRIBUÉ PAR / DISTRIBUTED BY:**

**DISTEX**  
www.distex.ca

**LA SOLUTION EN ÉQUIPEMENT DE RESTAURANT  
THE SOLUTION IN RESTAURANT EQUIPMENT**