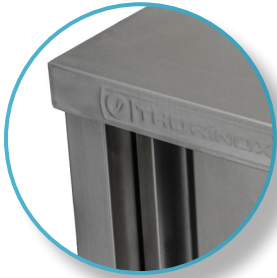


CABINET DE STOCKAGE

TKCA-3048-SS



CARACTÉRISTIQUES

- ✓ Fait d'acier inoxydable de calibre 18 et grade 430
- ✓ Dimensions : 30" x 48" x 34"
- ✓ Facile à assembler
- ✓ Tablette ajustable en acier inoxydable incluse

ACCESSOIRE EN OPTION

- ✓ Ensemble de roues pivotantes

Distribué par :

DISTEX

THORINOX

