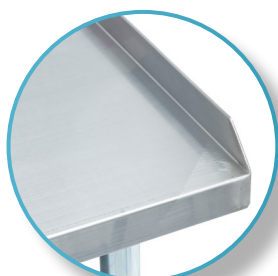


SUPPORT À ÉQUIPEMENT

DSTAND-3018-GS



CARACTÉRISTIQUES

- ✓ Faite avec de l'acier inoxydable grade 430
- ✓ Dimensions : 18" x 30" x 22"
- ✓ Facile à assembler
- ✓ Calibre 18

- ✓ Coins non-soudés plus durables
- ✓ Tablette et pattes en acier galvanisé ou inoxydable

ACCESSOIRES OPTIONNELS

- ✓ Ensemble de roues pivotantes

